



LES TROPHÉES IDET

DES ENVIRONNEMENTS DE TRAVAIL

17^e édition

JEUDI 23 NOVEMBRE 2023

GRAND AUDITORIUM DU PALAIS DES FESTIVALS ET DES CONGRÈS DE CANNES

Une organisation



Professional publications
One to One Meetings Collections

Partenaires



Sponsor premium



Sponsor



WWW.TROPHEES-IDET.FR



LES TROPHÉES IDET

DES ENVIRONNEMENTS DE TRAVAIL

17^e

édition

23 NOVEMBRE 2023
PALAIS DES FESTIVALS - CANNES

Une organisation



Inspirer et développer les environnements de travail



Professionals Collaborative
One to One Meetings Conference

Partenaires



Workplace

Sponsor premium



PLUS PROCHES, PLUS FORTS

Sponsor



PROPRETÉ & SERVICES

VIVE LE COLLECTIF !

A l'heure où les environnements de travail doivent relever les défis multiples du dérèglement climatique, de l'inflation ou encore des coûts de l'énergie, nous avons plus que jamais besoin de partager nos expertises.

Cette 17^e édition des Trophées IDET est résolument placée sous le signe du collectif, du travail d'équipe, que nous avons décidé de valoriser en créant une nouvelle catégorie qui consacrerait la meilleure équipe Environnements de Travail.

La notion de collectif prend aussi tout son sens dans l'évaluation des nommés, car cette année le vote du public comptera pour 50% de la note finale. Un vrai challenge pour les finalistes en compétition qui devront vous convaincre à travers leur vidéo de présentation, que vous pourrez découvrir pendant la cérémonie mais aussi grâce au résumé de leurs projets à parcourir dans ce livret.

Les finalistes ont été sélectionnés par le jury que j'ai eu l'honneur de présider, 13 professionnels de la fonction : experts et présidents d'associations sœurs de l'IDET réunis pour faire avancer notre profession.

Enfin, cette 17^e édition est aussi un peu particulière pour l'IDET car c'est la première édition pour notre nouvelle équipe de gouvernance élue en avril dernier et ma grande première en tant que présidente.

Je compte sur vous pour nous retrouver nombreux jeudi 23 novembre afin de partager une cérémonie mémorable et conviviale !



Séverine PILVERDIER
Présidente de l'IDET

workplacemagazine.fr

Workplace

LE MAGAZINE DE L'ENVIRONNEMENT
DE TRAVAIL | IMMOBILIER, ACHATS, SERVICES

MAGAZINE



magazine



newsletters



émission TV



podcast

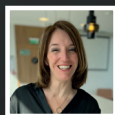


réseaux
sociaux

Le média de l'environnement de travail

Disponible à l'entrée du salon
et sur le stand de l'IDET

LE JURY DES TROPHÉES



SÉVERINE PILVERDIER
Présidente du Jury

Directrice de l'environnement de travail et de l'immobilier – BNP PARIBAS REAL ESTATE
Présidente – IDET



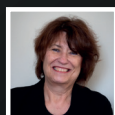
RAPHAËL CARTRON

Directeur de l'environnement
de travail et des achats –
GRUPE PICHET
Président de la Délégation
Sud-Ouest – IDET



JULIE DOHEN

Rédactrice en Chef – WORK-
PLACE MAGAZINE



ODILE DUCHENNE

Directrice Générale – ACTINEO



ZÉLIE GAUTHIER

Directrice adjointe de l'immo-
bilier et des services généraux
– BANQUE DE FRANCE



EMMANUELLE GERMANI

Directrice des Ressources
Humaines – **Kaporal**
Vice-présidente – ANDRH



**FRÉDÉRIC GOUPIL DE
BOUILLÉ**

Directeur exécutif méthodes
et qualité – SNCF
Président – ADI



PHILIPPE JOUANNY

Président – Monde de la
Propreté
Président – FEP



ERIC LEFIOT

Directeur général adjoint stra-
tégie corporative – **ATALIAN**
Président – **SYPEMI**



EGLANTE LHOIR

Déléguée Générale – IDET



MANUEL MARTIN

Directeur adjoint environ-
nement de travail France
– DANONE



ALAIN RONOT

Directeur des Risques et Assu-
rances – **Groupe CAP GEMINI**
Trésorier et Membre exécutif
– AMRAE



MARC SAUTEL

Président – A.J Gestion pour
l'éducation



CATHY ZADRA-VEIL

Enseignante – chercheur –
UNIVERSITÉ GUSTAVE EIFFEL

MEILLEUR ENVIRONNEMENT DE TRAVAIL

GRT GAZ - COLLIERS

Campus BC – GRTgaz, accompagné par Colliers, rassemble 1 560 collaborateurs dans 3 bâtiments rénovés de 21 700 m². Ce projet éco-responsable soutient la transformation des modes de travail, de plus en plus hybrides et diversifiés, dans une ambiance paisible, des aménagements conviviaux et dotés d'équipements faciles d'usage. Derrière ce projet, le premier enjeu était humain avec l'aménagement défini avec et pour les collaborateurs. Le 2^e objectif était d'accompagner la transformation avec des espaces collaboratifs à 95% hybrides. En termes d'image, le fil rouge du design a été élaboré avec l'équipe communication, avec l'objectif d'incarner l'entreprise. Enfin, l'enjeu de sobriété énergétique a été réussi, avec notamment la baisse de l'empreinte carbone, par la réduction de 20% des surfaces et de la consommation énergétique.

ONE POINT - MUZEO

Comment la pop culture rassemble et réenchante le quotidien au travail ? Pour son nouveau site parisien, Onepoint a confié à Muzeo la mission de rassembler les talents autour d'une démarche collaborative et créative pour imaginer le caractère d'un nouveau lieu de travail. Le concept artistique et décoratif retenu « La Maison Onepoint » a été déployé pour refléter les valeurs de l'entreprise, la culture de chacun et les communautés de métiers. A chaque étage un espace différent a été créé : la galerie consacrée à l'art et aux expos, la bibliothèque dédiée au partage de lectures et le boudoir, espace de rencontres et de convivialité. Ensemble, nous avons créé une Maison qui n'est ni chez soi, ni un bureau, mais un lieu collaboratif pour tous. Les équipes partagent désormais leurs cultures, créant une unité au sein de la diversité.

RENAULT - ARP ASTRANCE

De l'efficacité du TechnoCentre Renault à la REnovation du TechnoCentre Renault. En 2015, Renault SAS a lancé un vaste programme de réaménagement du Technocentre à Guyancourt, le projet e-TCR devenu Re-TCR, visant à maintenir le site en conformité avec les exigences réglementaires (consommation énergétique notamment), moderniser et optimiser les environnements de travail pour améliorer la qualité de vie au travail, le confort des résidents, l'efficacité des espaces et favoriser les nouveaux modes de travail. Le projet a dû s'adapter au nouveau contexte post-covid : mode de travail hybride, flex office et intégrer les changements de stratégie demandés par l'entreprise et les métiers. ReTCR est l'évolution du programme e-TCR dans le cadre de la « Renovation » engagé par le nouveau DG avec pour objectif la transformation de l'entreprise.

SOLUTION INNOVANTE AU SERVICE DES DIRECTIONS DES ENVIRONNEMENTS DE TRAVAIL

ALLIANZ - OSOL

Osol libère vos espaces de travail, Allianz témoigne. Allianz et Osol collaborent dans le cadre du projet VEcA pour apporter une solution d'énergie nomade dans les tours Neptune/Tao. Les batteries mobiles Osol ont permis le déploiement de nouveaux espaces sans travaux ni contraintes opérationnelles, ainsi qu'une amélioration du parcours utilisateur. Avec un budget de 30k€, la mise en place de Osol a permis de libérer les équipes opérationnelles de la contrainte des câbles, prises figées et chargeurs. La Direction Immeubles d'Allianz a pu modifier l'usage d'espaces de travail existants en les rendant plus flexibles et facilement évolutifs – sans travaux électriques majeurs pour accompagner notamment la fermeture temporaire de site en hiver ou durant les semaines les plus chaudes d'été. L'hybridation d'espaces de vie comme les work-café et le RIE a permis d'apporter plus d'usage et une meilleure modulabilité des espaces.

LUMA ARLES - LEOPOLE CLEANING

Déploiement de leopole, solution RSE et innovante de nettoyage de vitreries au sein du centre culturel expérimental LUMA en Arles. En juin 2021, la fondation LUMA a inauguré en Arles, au sein de son campus créatif interdisciplinaire, une tour à l'architecture anachronique. Le dispositif innovant de nettoyage des vitreries intérieures d'accès difficile leopole, développé et commercialisé par la jeune entreprise innovante aixoise Reliance SARL, répondait aux attentes et valeurs que la direction technique Luma recherchait, tout en favorisant les conditions de travail de ses agents. Leopole permet un nettoyage à l'eau pure, sans détergent. Opéré depuis le sol à l'aide d'une perche télescopique, la tête de nettoyage récupère intégralement les eaux sales, permettant un usage en extérieur comme en intérieur et permettant de les déverser dans les réseaux de traitement d'eau en utilisant uniquement 6 litres d'eau par heure, soit près de 100 fois moins que les systèmes existants.

LA MUTUELLE GÉNÉRALE - COVIFLEX

Coviflex & La Mutuelle Générale : vers un travail hybride optimisé et généralisé. Grâce à Coviflex (solution de référence de gestion du travail hybride), la Mutuelle Générale a pu déployer sa nouvelle organisation du travail « Open Travail », qui repose sur l'autonomie et la responsabilisation « je travaille d'où je veux quand je veux », un mode organisationnel flexible, visant un équilibre entre performance et qualité de vie. Il promeut le volontariat, la souplesse et permet à nos 1500 collaborateurs de choisir leur mode et lieu de travail plus librement tant que la productivité et la promesse client sont au rendez-vous. Les avantages pour la Direction de l'environnement de travail sont une gestion efficace, une rationalisation des espaces et une réduction des coûts. Un suivi en temps réel est mis en place avec le pilotage de l'occupation des espaces et des pratiques de travail hybride au sein des équipes. Enfin la communication et la collaboration entre les collaborateurs ont été améliorées.

SOLUTION INNOVANTE AU SERVICE DES COLLABORATEURS

ALLIANZ - HIITCH

Améliorer la qualité de vie dans l'environnement de travail : simplifier la gestion des dysfonctionnements pour des collaborateurs heureux. La solution permet d'optimiser la gestion des incidents et des dysfonctionnements en simplifiant la déclaration via un smartphone, sans application à télécharger. Elle permet également d'améliorer la qualification des incidents géolocalisés avec des parcours prédéfinis et contextualisés, de consolider et cartographier les données pour une vision complète, tout en assurant une meilleure maintenance de l'environnement de travail. Grâce à la simplicité du QR code le collaborateur devient un acteur de la qualité de son espace de travail et de son bien-être, en gagnant une plus grande autonomie, qui génère un gain de temps pour les équipes. Après 2 mois, 90% des collaborateurs ont adopté le nouveau parcours de déclaration avec un haut niveau de satisfaction des utilisateurs qui vont même proposer des améliorations.

BMW - FOODLES

Oui à une cantine plus gourmande, plus flexible et plus engagée ! Foodles accompagne BMW dans la création d'un espace de restauration et la structuration d'une offre alimentaire au sein de sa plus grande concession à Vélizy Villacoublay. Avec son frigo connecté, Foodles facilite la pause-déjeuner des 150 collaborateurs, aussi bien à l'atelier que dans les bureaux. Le bon démarrage de la prestation Foodles chez BMW se reflète dans les statistiques avec plus de 80 utilisateurs actifs dès le premier mois d'utilisation. Le frigo connecté connaît un véritable succès et permet aux collaborateurs d'avoir enfin accès à une offre de qualité sur site. Les collaborateurs disposent de plus de temps pour déjeuner et ont le plaisir de pouvoir se retrouver ensemble sur ce moment important de la journée, le tout grâce à l'agilité et la flexibilité de la solution. Parmi les axes d'évolution, BMW souhaite également offrir un lieu d'expérience complet à l'ensemble de ses clients le temps de leur visite au sein de la concession.

UP COOP - EVEIA

Pédalier de bureau Eveia : pour apporter une activité physique douce et du bien-être, assis. Les bénéfices d'un mouvement tout en étant assis sont : retour veineux, sollicitation des muscles et amélioration de la posture, oxygénation cérébrale, sécrétion de la dopamine (hormone du bien-être) et calories brûlées. Notre solution est fabriquée en France, pour durer (indice de réparabilité de 8,7/10) avec des matériaux recyclés et recyclables, et signe d'excellence est homologuée « dispositif médical ». C'est également un extraordinaire outil d'engagement et de cohésion au travers de challenges entre collaborateurs. Nous proposons également une application, pour que les entreprises puissent être en mesure de suivre/monitorer/challenger et motiver à être physiquement actif pour les bénéfices de tous, de l'entreprise comme pour le collaborateur.

MEILLEURE ÉQUIPE DIRECTION DES ENVIRONNEMENTS DE TRAVAIL

1/2

MANUTAN

Chez Manutan, l'environnement de travail s'inscrit dans notre stratégie RSE : comment contribuer à une planète plus durable, une société plus juste et un modèle plus responsable.

Dans toutes les dimensions de la vie sur site, nous prôtons ainsi le développement, l'inclusion et le bien-être. Cela se ressent dans nos locaux, y compris dans notre Centre Sportif.

Nous avons récemment signé un partenariat avec l'association Novosports afin d'œuvrer en faveur du sport inclusif. Car nous en sommes convaincus, le sport reste un formidable levier d'insertion sociale, favorisant l'intégration, le partage et la convivialité.

À travers ce partenariat, nous allons mener deux actions :

- Mettre à disposition notre Centre Sportif de 1 000 m² à trois associations locales sélectionnées par Novosports. Ainsi, tous les vendredis matin, une quarantaine d'adhérents des associations Cap'devant, APAJH et la Compagnie DK-BEL profitent de nos infrastructures et équipements sportifs, aux côtés de nos collaborateurs.
- Organiser des événements qui rassemblent ces personnes en situation de handicap et notre écosystème (collaborateurs, entreprises voisines...). Un premier événement est organisé en novembre, à l'occasion de la semaine du handicap. Sont également prévus des team building mixtes, des démonstrations de handisport, etc.

NEXITY

Le projet de Vaise a permis de regrouper les équipes de 9 filiales qui étaient réparties sur 12 implantations différentes.

L'objectif de ce regroupement était de créer de la transversalité entre les équipes de manière à mieux travailler ensemble. Pour aboutir à ce résultat, nous avons mobilisé les dirigeants lyonnais afin de les aligner sur les objectifs du projet puis nous avons constitué une équipe projet composée exclusivement de collaborateurs lyonnais, les équipes de la Direction de l'immobilier et des achats intervenant uniquement en supervision pour organiser le travail de l'équipe projet et en expertises. Toutes les expertises de la DIA ont été mobilisées pour ce projet (analyse juridique et financière, revue du spaceplanning, animation d'ateliers de co-construction, organisation des AO, suivi et réception des travaux, négociations de baux sortants etc.) et ce dès 2019, date à laquelle a été signé le bail en état futur d'achèvement. Nous nous sommes appuyés sur les collaborateurs lyonnais (plus de 500) tout au long du projet grâce à des ambassadeurs identifiés dans chacune des équipes. Ce projet est le fruit d'un travail de grande proximité avec les futurs occupants afin de nous assurer de répondre au mieux à leurs besoins et à leurs modes de travail.

MEILLEURE ÉQUIPE DIRECTION DES ENVIRONNEMENTS DE TRAVAIL

2/2

UP COOP

Le projet Up Coop s'appuie sur 2 axes :

- Profiter de l'opportunité du transfert pour obtenir des économies (notamment grâce au re-use)
- Elargir la démarche en travaillant avec les partenaires de l'entreprise (DRH, DSI, DAF, etc.) et ne pas se limiter à une démarche purement « environnement de travail »

Ces actions ont notamment permis de donner du sens pour l'équipe DET.

Nous nous sommes servis de l'expérience de restitution de l'ancien siège (Atrium) pour que l'équipe DET accompagne les équipes et les collaborateurs au-delà du périmètre, à travers :

- Le respect de notre valeur coopérative : l'équité portée par la Présidence
- L'enjeu stratégique de la digitalisation émis par la Direction Générale et avec l'aide de la DSI et de la DRH
- Le plan d'économie post-covid élaboré avec la DAF
- La sécurisation de l'activité de la production soutenu par les équipes Risk Management de la DAF et PCA
- Le développement des services aux occupants avec la DRH
- La politique sociale et environnementale émise par la Direction RSE & la Direction Qualité et Environnement
- Les actions de la Fondation Up par une reprise des équipements
- La Direction communication afin que la DET se positionne et soit reconnue comme le hub et facilitateur pour tous et au service de toutes les Directions.

Un autre regard sur les services



P R O P R E T É & S E R V I C E S

ONET X



LA PROPRETÉ,

C'EST L'AFFAIRE DE TOUS

ET NOUS AVONS TOUS UN RÔLE À JOUER!



DÉCOUVREZ EN VIDÉO
LES ASTUCES DE L'INFLUENCEUR BGIN CLEAN,
POUR MIEUX VIVRE LA PROPETE AU TRAVAIL

